

1



RETE INSEDIATIVA

Carta Tecnica Regionale, scala 1:10000

- Edificio
- Edificio in costruzione
- Rudere
- Baracca
- Tettoia
- Serra
- Cimitero

2



VIABILITA'

Carta Tecnica Regionale, scala 1:10000

- Viabilità principale
- Viabilità secondaria
- Strada a fondo naturale
- Ponte

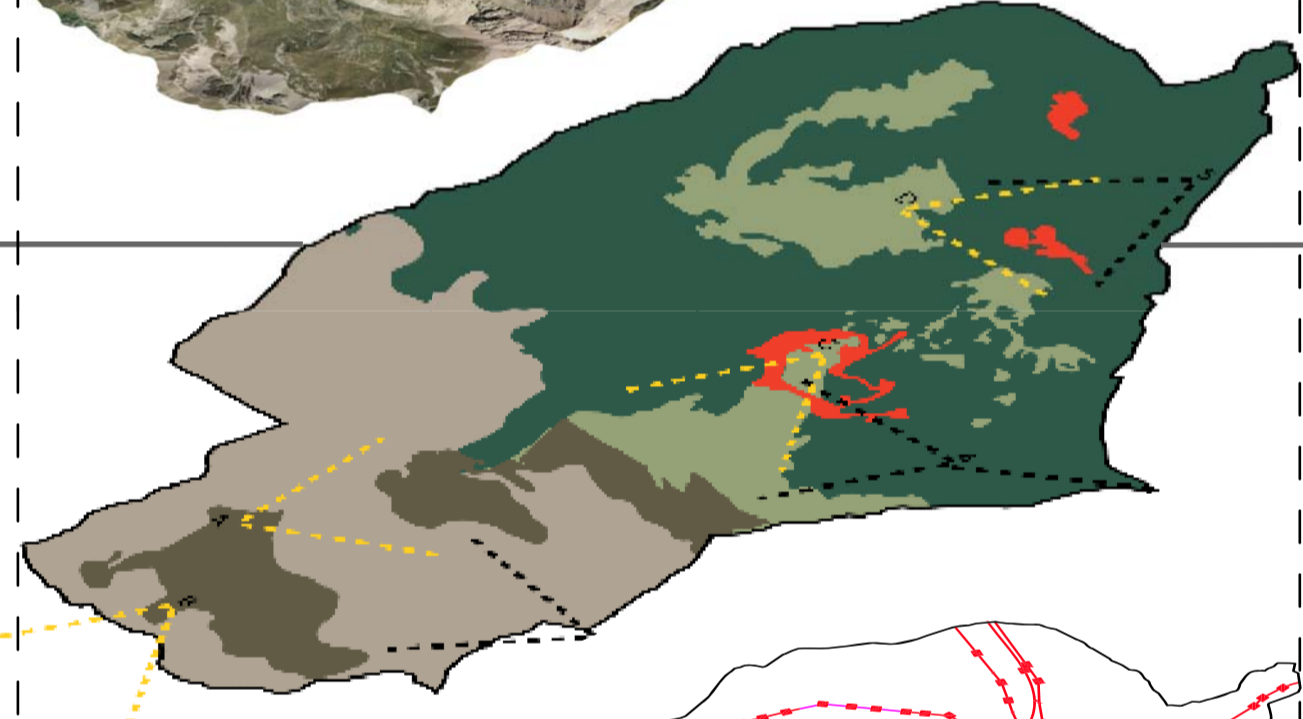
3



PIETRACAMELA

foto aerea [Sistema Informativo Territoriale della Regione Abruzzo]

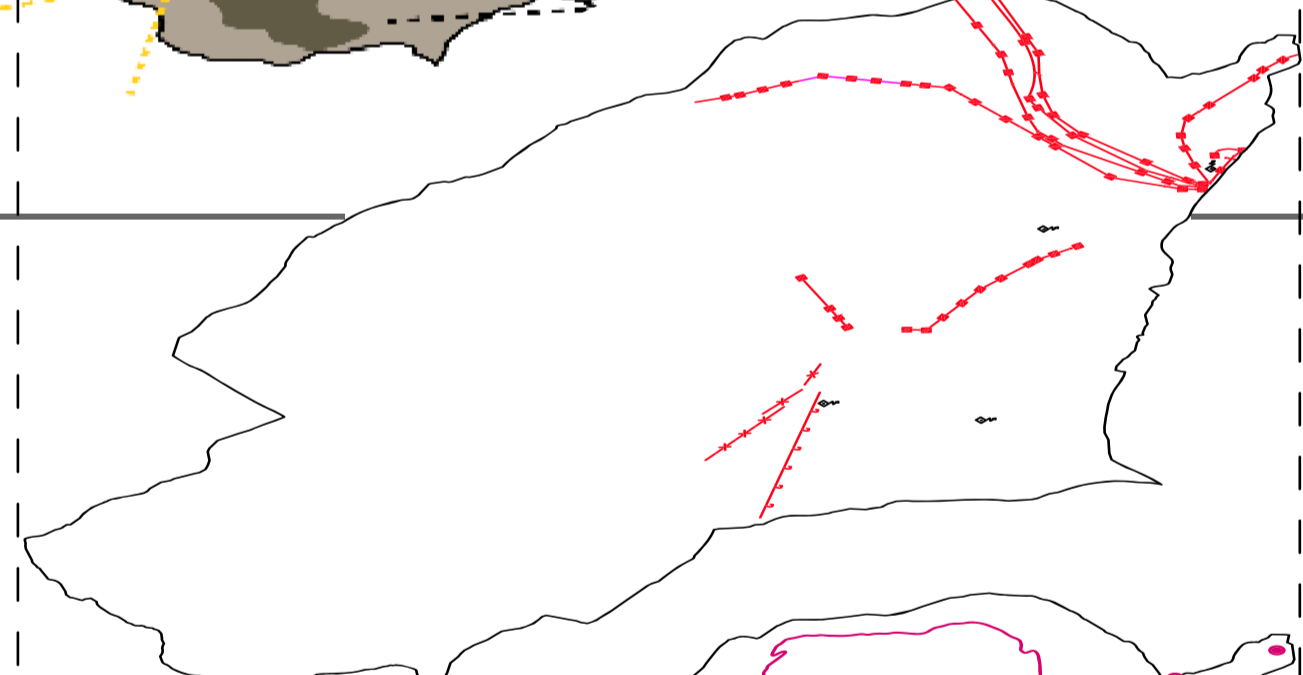
4



CONI OTTICI

- punti di ripresa delle immagini fotografiche
- contemporanee
- storiche

5

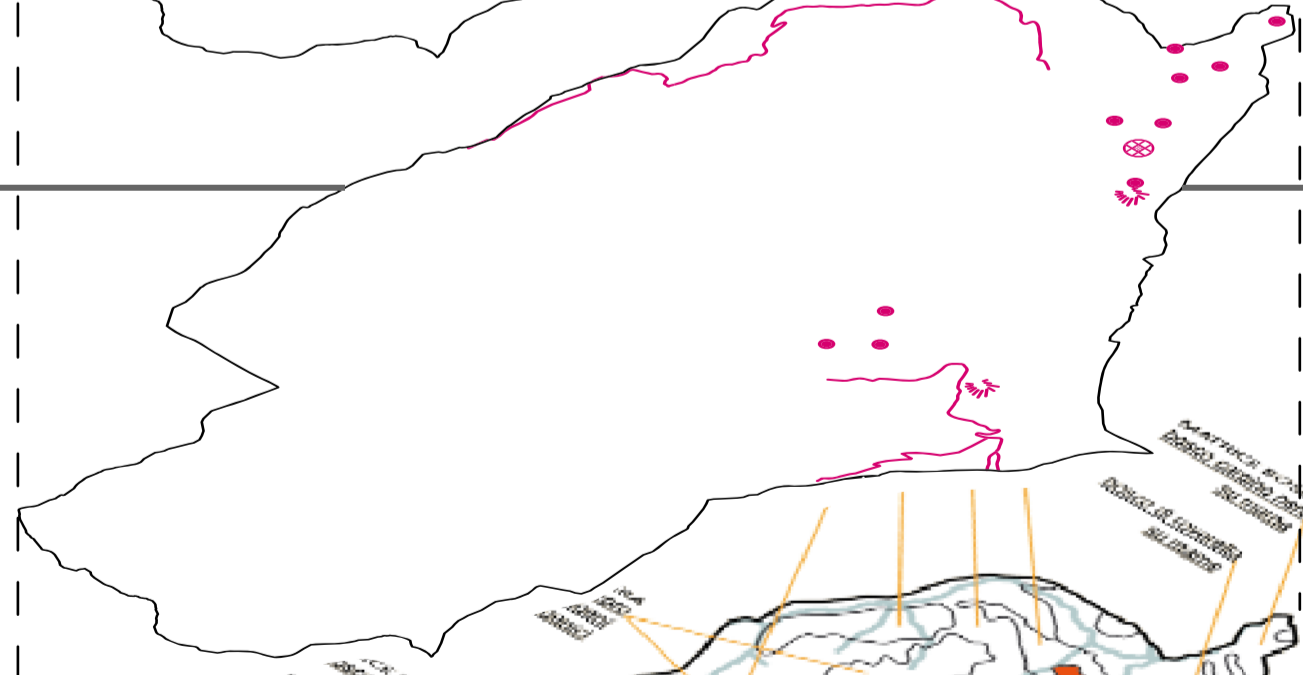


IMPIANTI

Carta Tecnica Regionale, scala 1:10000

- Linea elettr. su tralicci
- Cabina elettrica, Palo
- Trasporto a fune
- Teleferica stabile per materiali

6

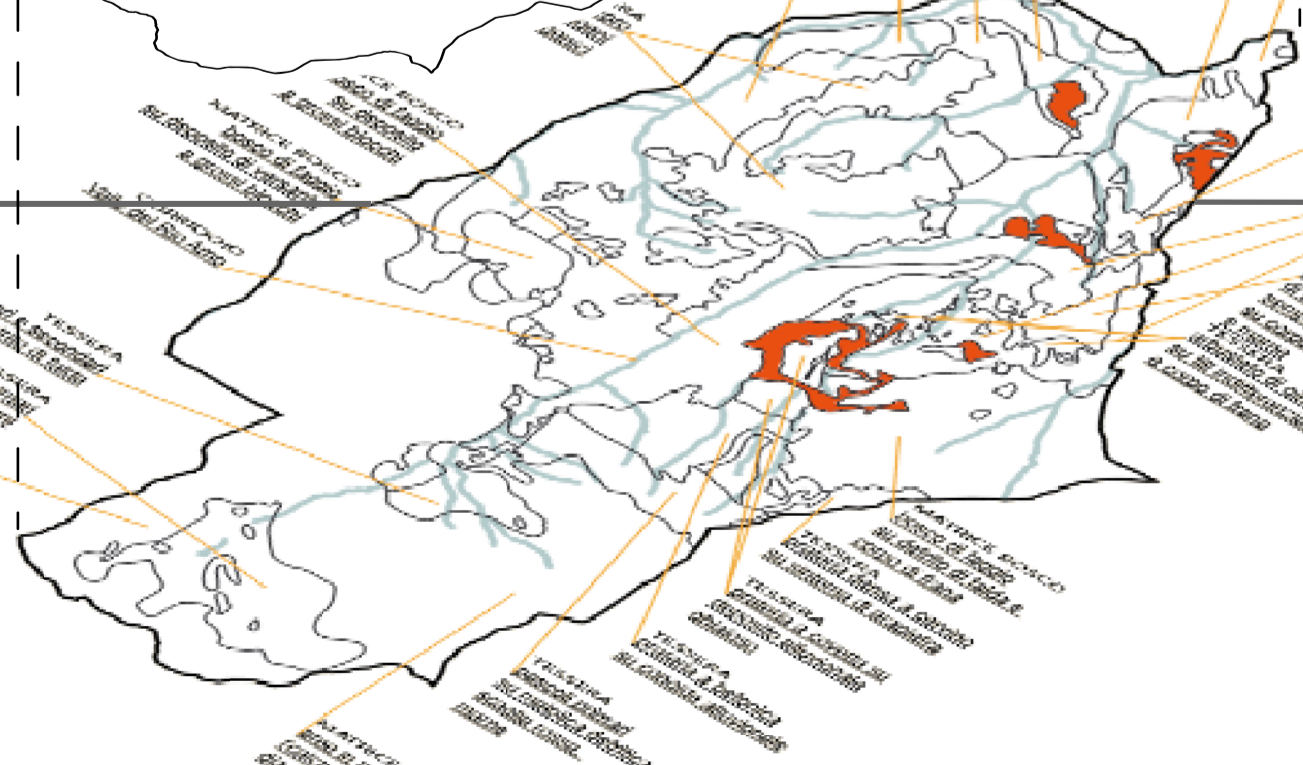


ELEMENTI DI DEGRADO

Piano del Parco G.S.M.L.

- Aree degrado
- Discariche
- Microdiscariche
- Manufatti
- Strade Critiche

7



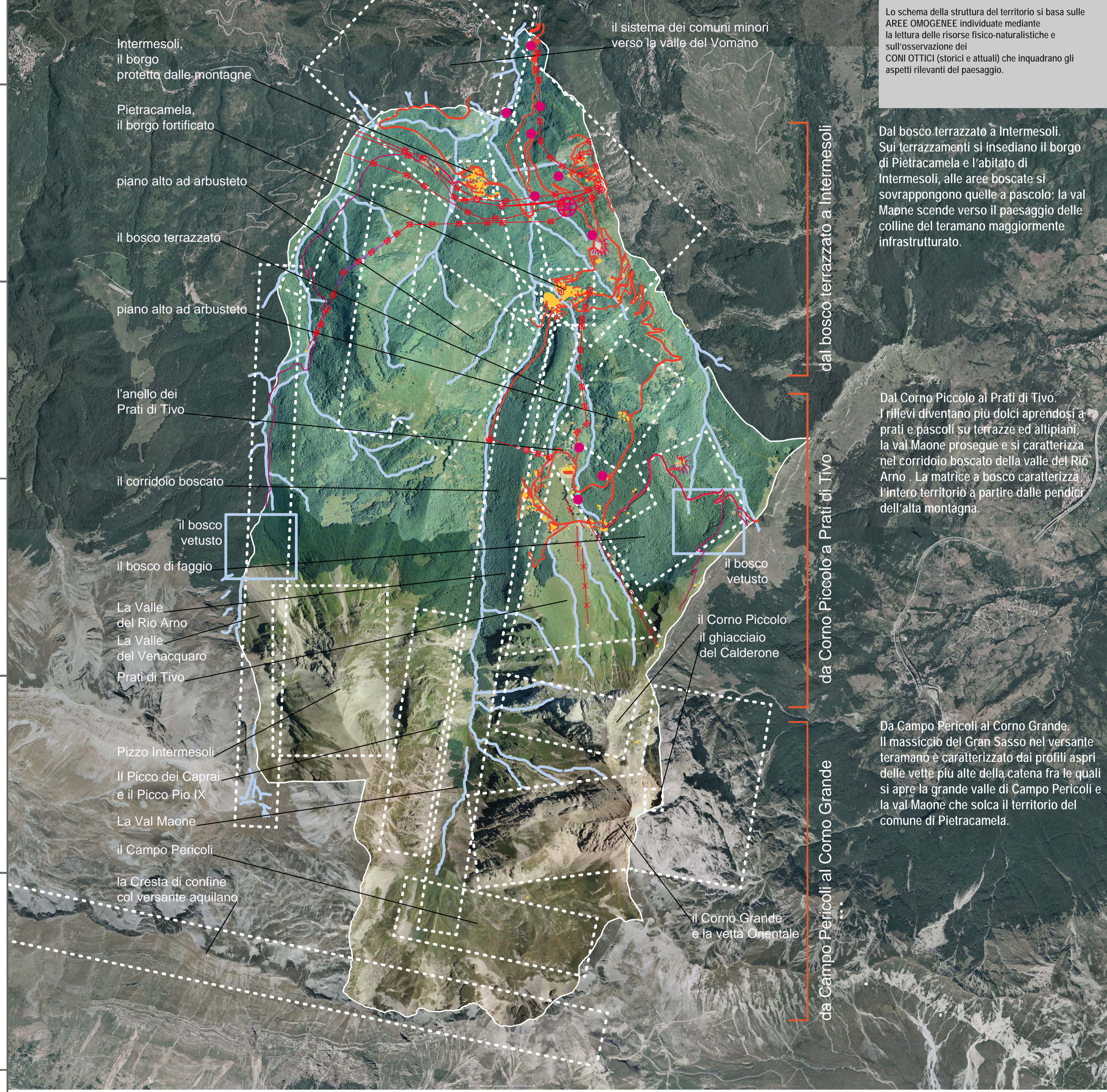
UNITA' DI PAESAGGIO

Schema di identificazione delle risorse paesaggistiche



Comune di Pietracamela - Piano Regolatore Generale

CARTA DEL PAESAGGIO



Lo schema della struttura del territorio si basa sulle AREE OMOGENEE individuate mediante la lettura delle risorse fisico-naturalistiche e sull'osservazione dei CONI OTTICI (storici e attuali) che inquadrano gli aspetti rilevanti del paesaggio.

Dal bosco terrazzato a Intermesoli. Sui terrazzamenti si insediano il borgo di Pietracamela e l'abitato di Intermesoli, alle aree boscate si sovrappongono quelle a pascolo; la val Maone scende verso il paesaggio delle colline del teramano maggiormente infrastrutturato.

Dal Corno Piccolo ai Prati di Tivo. I rilievi diventano più dolci aprendosi a prati e pascoli su terrazze ed altipiani; la val Maone prosegue e si caratterizza nel corridoio boscato della valle del Rio Arno. La matrice a bosco caratterizza l'intero territorio a partire dalle pendici dell'alta montagna.

Da Campo Pericoli al Corno Grande. Il massiccio del Gran Sasso nel versante teramano è caratterizzato dai profili aspri delle vette più alte della catena fra le quali si apre la grande valle di Campo Pericoli e la val Maone che solca il territorio del comune di Pietracamela.

dal bosco terrazzato a Intermesoli
da Corno Piccolo a Prati di Tivo
da Campo Pericoli al Corno Grande

