



DIPARTIMENTO OO. PP.



COMUNITA' EUROPEA



COMUNE DI PIETRACAMELA (TE)

POR FESR Abruzzo 2014-2020. ASSE V - Riduzione del rischio idrogeologico - Azione 5.1.1.

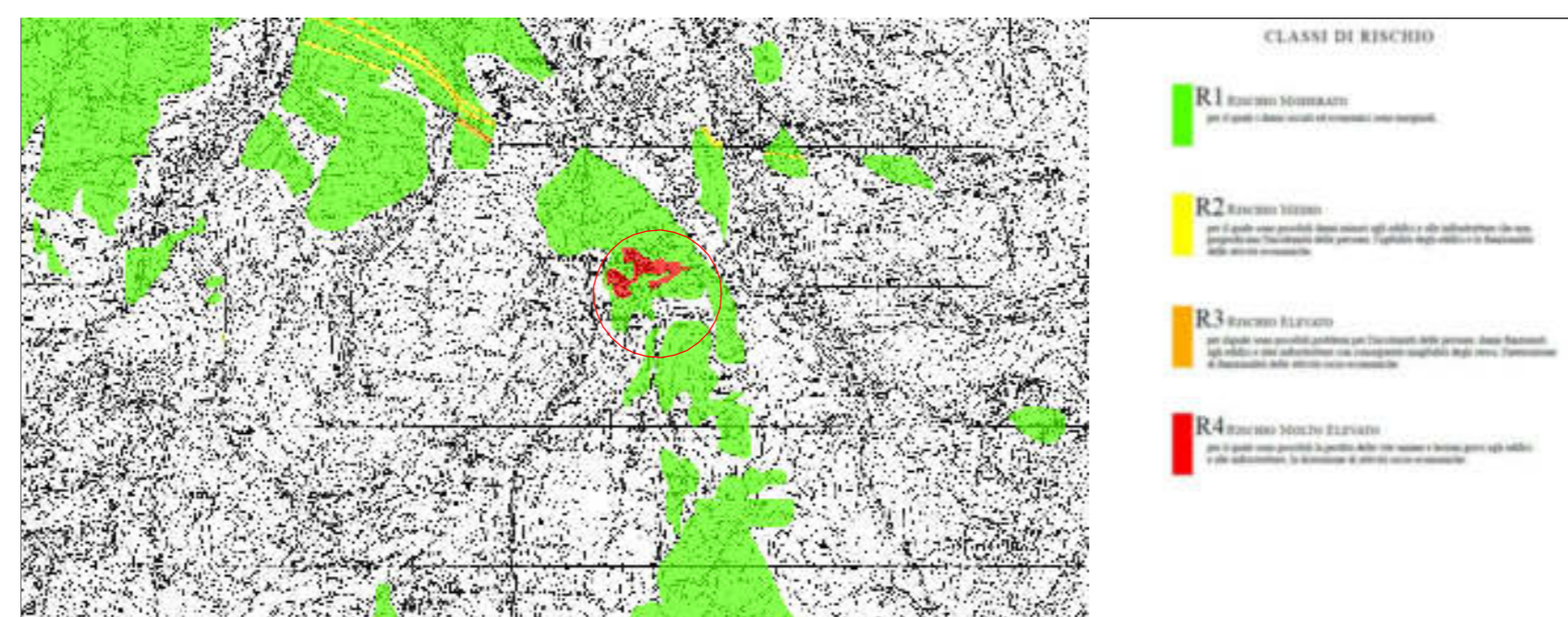
Interventi di messa in sicurezza e per l'aumento della resilienza dei territori più esposti a rischio idrogeologico e di erosione costiera - Attuazione del Programma degli interventi prioritari in materia di difesa del suolo approvato con Deliberazione di Giunta Regionale n. 34 del 2 Febbraio 2017. Concessione in favore del Comune di Pietracamela (TE). Primi interventi di riduzione del Rischio Idrogeologico nel Centro Storico. 1° Lotto - Finanziamento di € 326.000,00
CUP: D66J15000070001
Pos: TE-F2-116

PROGETTO ESECUTIVO

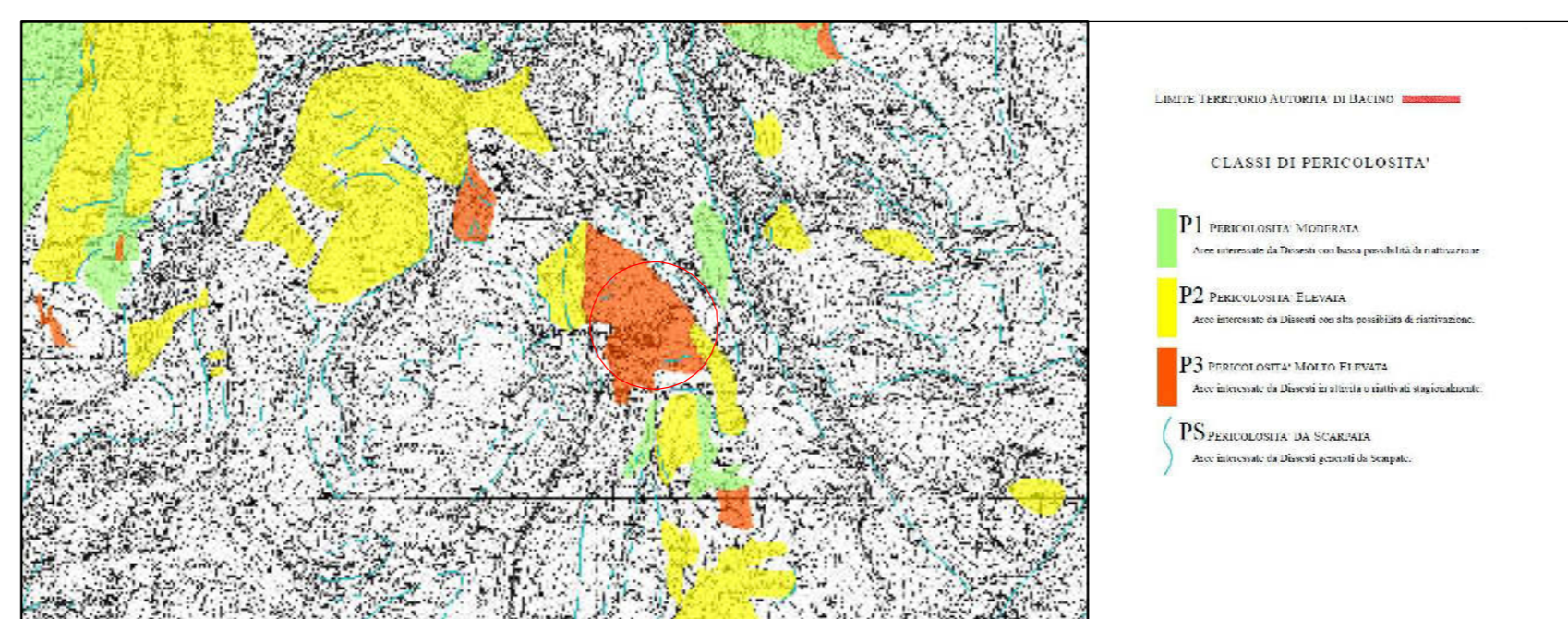
ELAB.	B 1.1	INQUADRAMENTO TERRITORIALE CARTOGRAFIA TEMATICA DOCUMENTAZIONE FOTOGRAFICA
SCALA	varie	
Progettista e Direttore dei Lavori: DOTT. ING. ERNESTO FOSCHI		Il Sindaco
		Il Responsabile del Procedimento ARCH. DOMENICO TURLA
Data:	ottobre 2017	Rev: 00



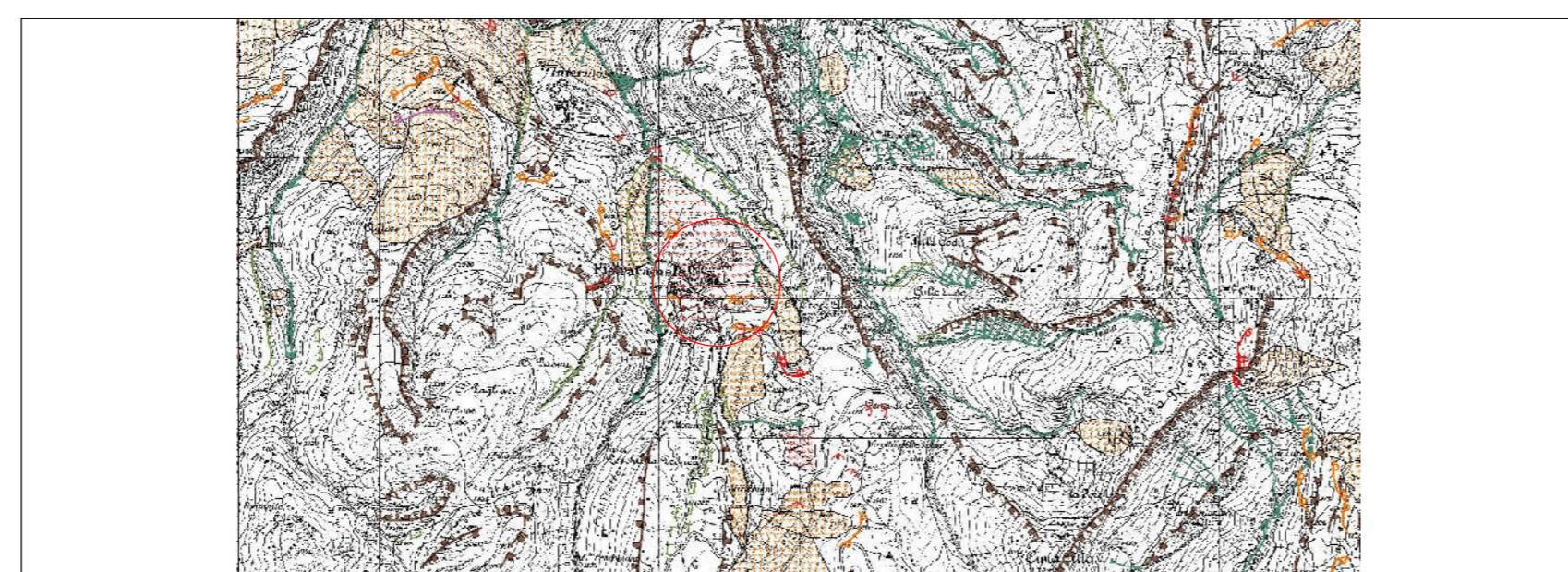
INQUADRAMENTO TERRITORIALE sc.1:400.000



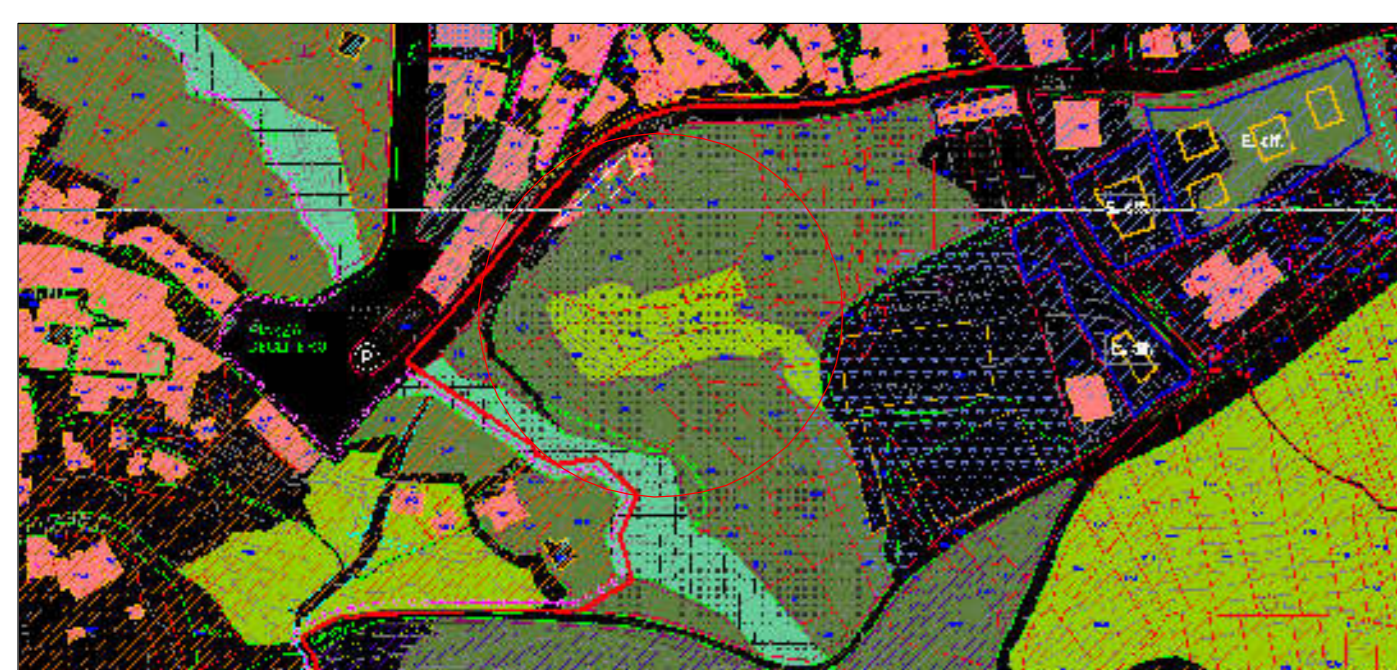
PAI - CARTA DEL RISCHIO sc.1:25.000



PAI - CARTA DELLA PERICOLOSITA' sc.1:25.000



PAI - CARTA GEOMORFOLOGICA sc.1:25.000



STRALCIO P.R.G.



UBICAZIONE DELL'AREA DI INTERVENTO SU ORTOFOTO



PLANIMETRIA CATASTALE - FG. 10 - sc.1:2.000



FOTO 1



FOTO 2



FOTO 3



FOTO 4



FOTO 5



FOTO 6



FOTO 7



FOTO 8



FOTO 9



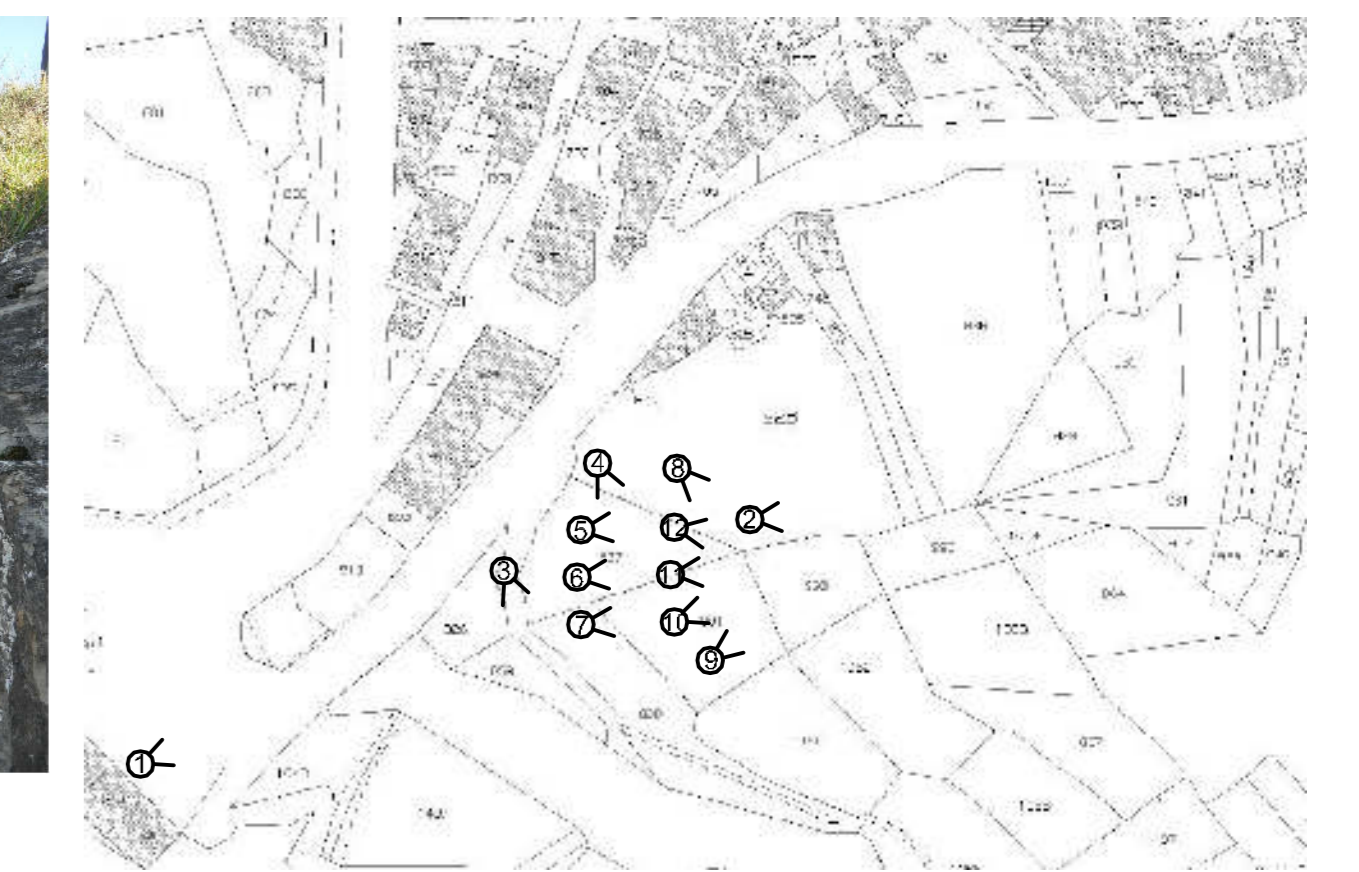
FOTO 10



FOTO 11



FOTO 12



DOCUMENTAZIONE FOTOGRAFICA